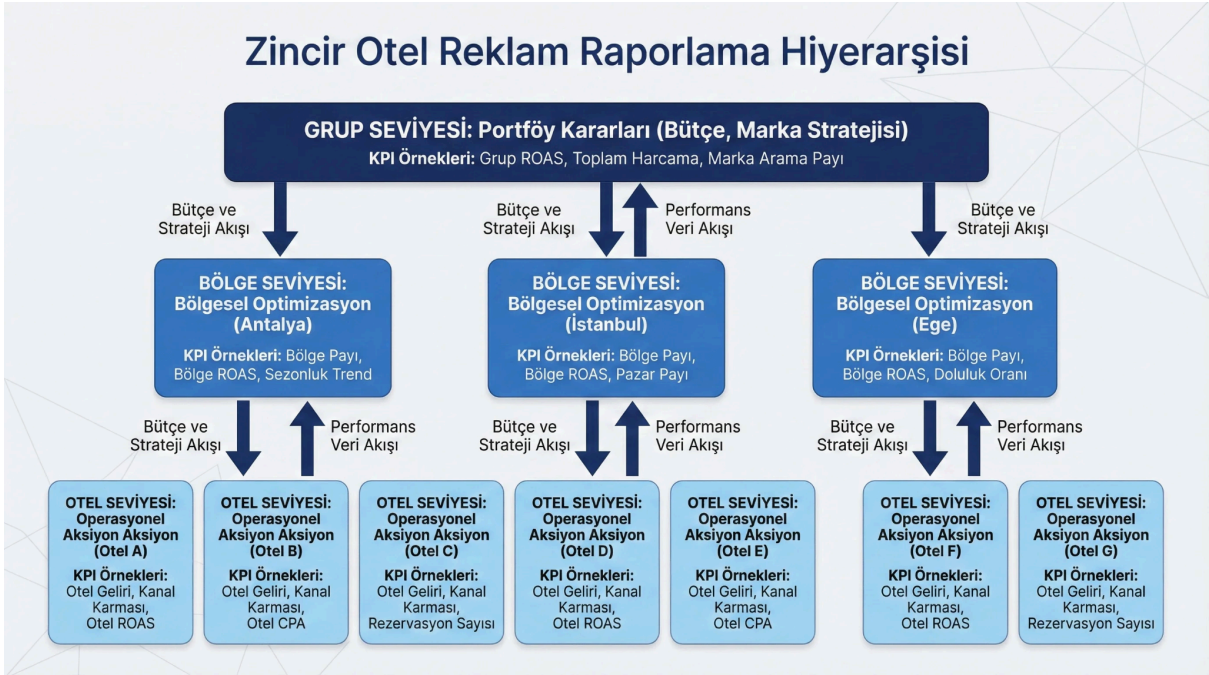


Zincir Otel KPI Hiyerarşisi & Dashboard Şablonu (v1.0)

Asset Amacı: Bu şablon; zincir ve çok tesisli (multi-property) yapılar da grup, bölge ve otel bazlı KPI hiyerarşisini kurmak için tasarlanmıştır. Marka seviyesindeki genel bütçe ile otel bazlı yerel harcamaları birbirine karıştırmadan takip etmenizi sağlar; para birimi ve sezon farklılıkları için sunduğu normalizasyon alanlarıyla portföy analizini adilleştirir.

Kim Kullanır?: Grup Pazarlama Liderleri, Bölge Yöneticileri, Otel Pazarlama Ekipleri ve BI/Raporlama Sorumluları.



“Grup-bölge-otel hiyerarşi şeması; veri akışını ve rapor mimarisini görselleştirerek yetki karmaşasını bitirir.”

Nasıl Kullanılır? (3 Adım)

- Sınıflandırma:** Tüm tesisleri bölgelerine (Ör: Akdeniz, Ege, Şehir) göre gruplandırın ve raporlama seviye etiketlerini (Grup/Bölge/Otel) tanımlayın.
- KPI Ayırıştırması:** KPI sözlüğünü yönetim seviyesine göre ayırın (Grup seviyesinde marka bilinirliği, otel seviyesinde rezervasyon/ROAS gibi).
- Dashboard Kurulumu:** Yönetim için stratejik "Executive" panellerini, oteller içinse operasyonel "Ops" ekranlarını bu şablonla hayata geçirin.

Multi-Property KPI Hiyerarşisi

Seviye → Odak Metrik → Karar Yetkisi

Hiyerarşik raporlama yapısı, karmaşık zincir yapılarını şu şekilde sadeleştirir:

- **Grup (Level 1):** Toplam portföy harcaması, marka talep sinyalleri ve global kanal payı takibi. **Karar:** Global bütçe dağıtımı.
- **Bölge (Level 2):** Bölgesel pazar payı, bölge bazlı harcama performansı ve kanal karması optimizasyonu. **Karar:** Bölgesel kaynak aktarımı.
- **Otel (Level 3):** Tesis bazlı gelir, ROAS/CPA, segment ve kreatif detay analizi. **Karar:** Operasyonel kampanya yönetimi.

Dashboard Yapısı & Normalizasyon

Dashboard Sayfaları

- **Executive Paneli:** Portföy genel durumu, bölge kıyaslamaları ve üst düzey bütçe karar kutuları.
- **Operations Paneli:** Kampanya tabloları, kreatif performansları ve günlük aksiyon listeleri.

Normalizasyon (Adil Kıyas) Notları

Tesisler arası adil bir performans kıyaslaması için şu alanların doldurulması zorunludur:

- **Para Birimi:** Kıyaslama döviz cinsi.
- **Sezon Etiketleri:** Yüksek (High), Ara (Shoulder) veya Düşük (Low) sezon bilgisi.
- **Ürün Tipi:** Resort veya Şehir oteli ayrımı.

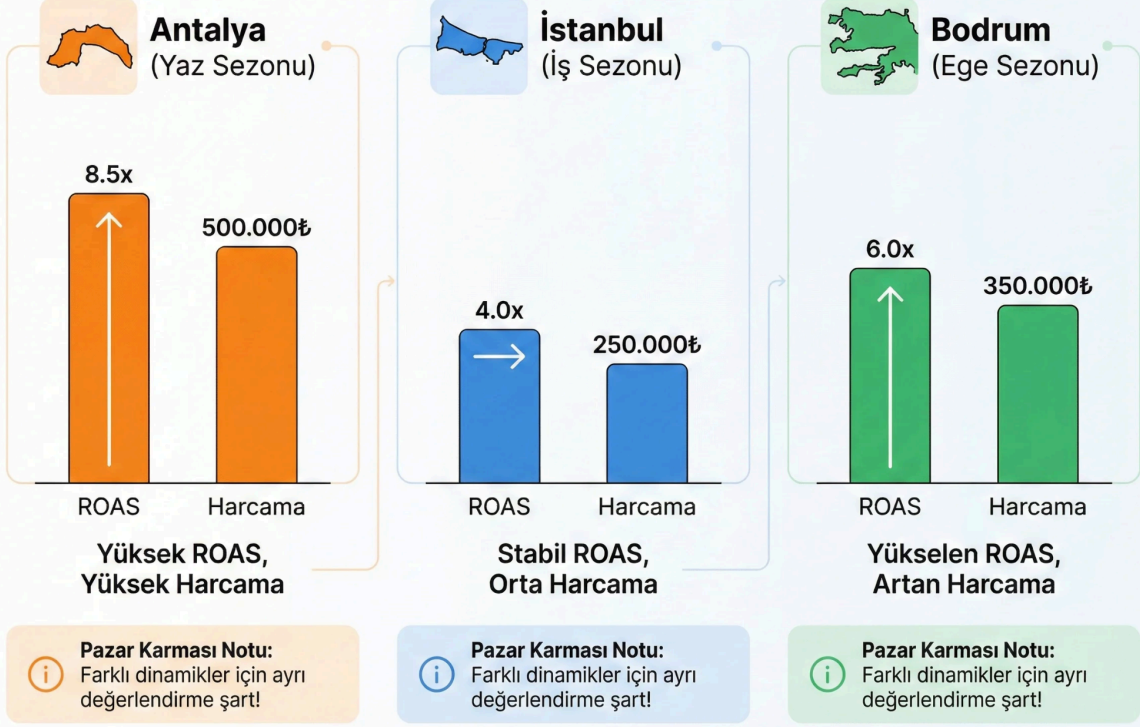
Kontrol Listesi (Checklist)

- Marka (Brand) KPI'ları ile tesis (Property) KPI'ları birbirinden net ayrıldı mı?
- Bölge katmanları doğru tanımlandı ve oteller eşleşti mi?
- Rol bazlı yetki modeli (Exec/Ops) uygulandı mı?
- Sezon ve pazar karması notları "adil kıyas" için eklendi mi?
- Dashboard ekranları aksiyon odaklı (decision-making) kurgulandı mı?

Deliverables

Hiyerarşi Diyagramı, Exec + Ops Dashboard Şablonu, Rol/Yetki Matrisi.

Bölge ve Pazar Kırılımı: Portföyü Adil Kıyaslamak



“Portföy performansını tek ekranda özetleyen üst düzey yönetim paneli görseli.”